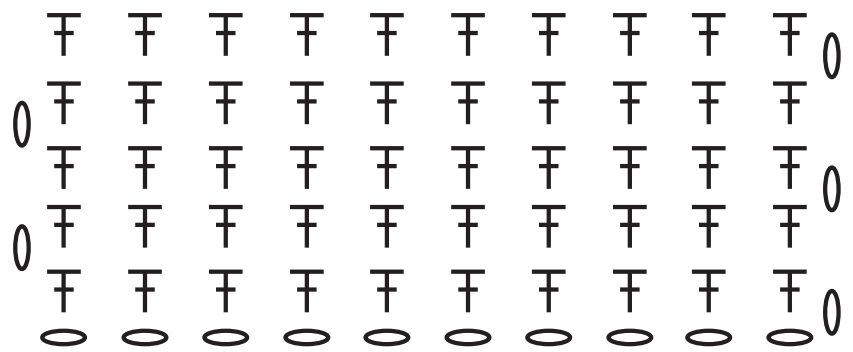


# Skammel med hæklet sæde i XL Manga garn

Skammel med blødt sæde hæklet i XL Manga garn. Der bruges en nøgle garn og hæklenål nr 25.

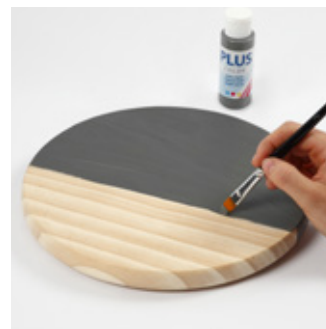


## Så här gör man

1: 10 lm

2-6: 1 st

Varje varv vänds med en lm



## Step 1

Måla sitsen på pallen.

## Step 2

Montera det virkede arbeidet med Fantasia garn.

### Förkortning och symbolförklaring:

0 lm = luftmaska

F st = stolpe

