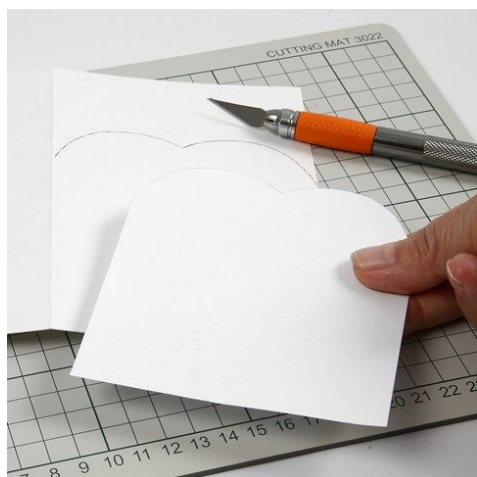




Kortserie med designpapper, filigranhjärtan och hampasnören

Inbjudningskortet med pärlmorseffekt, med mönstrat designpappret Paris från Vivi Gade & svart Color Bar kartong. De två sistnämnda används till menyn och bordskortet, medans hela kortserien dekoreras med vitt filigranhjärta, hampasnöre och rhinstenar.

Inspiration: 13409



1.

Inbjudan: Skriv ut mönsterarket, som finns som en separat PDF-fil till denna idé. Klipp ut och rita av konturerna på framsidan av det dubbla kortet med pärlmorseffekt. Klipp efter linjerna och längs falsen på kortet.



2.

I det mönstrade designpappret från Vivi Gade klippes en del som är lite mindre än kortets format. Med dubbelhäftande tejp sätts denna fast på kortets insida.



3.

I svart kartong från Color Bar klipps ett hjärta efter mönsterarket. Det svarta hjärtat monteras bakom filigranhjärtat. Använd dubbelhäftande tejp, även för att fästa hela hjärtat på framsidan av kortet.



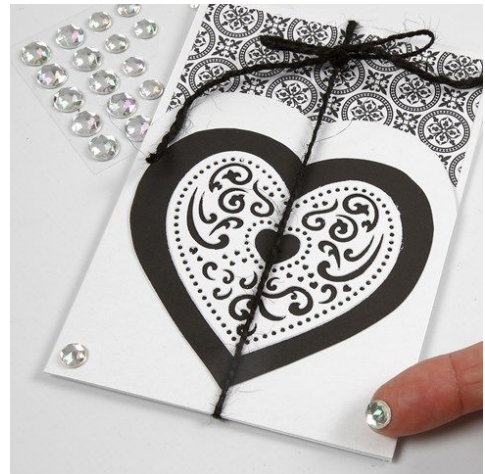
4.

Skriv och skriv ut texten på ett vanligt kopieringspapper. Klipp till efter mönsterarket, så de blir identiska, medans de tre lika kanterna skärs 5-7 mm från kanten. Med dubbelhäftande tejp fäst kopieringspappret på designpappret i kortet.



5.

Stäng kortet genom att knyta runt ett svart hampasnöre.



6.

Dekorera med självhäftande rhinstenar efter smak.



7.

Menykort: Skär till en del kvadratisk Color Bar kartong i 21 x 21 cm. Med ett falsben görs två falsstreck, så det blir 3 "vingar" med en bredd på 7 cm.



8.

Av den grå baksidan på den svarta kartongen och av designpappret skärs en lite mindre del än 7 x 21 cm. Skriv ut menyn på vitt kopieringspapper och skär till formatet 6,5 x 12 cm. Använd dubbelhäftande tejp och sätt fast delarna på de tre "vingarna" med menyn och ett filigranhjärtat i mitten.



9.

För att göra hål i de två yttersta vingarna används t.ex. en Screw Punch. Trä i hampasnöre och menykortet knyts ihop.



10.

Bordskort: Skär ut delar i kartong med måtten 7,5 x 7,5 cm och 8,5 x 8,5 cm. Därefter en del i designpapper på 8,5 x 8,5 cm. Med dubbelhäftande tejp sätts de tre delarna ihop. Längst bak den största svarta delen. Filigranhjärtat halveras och monteras med hampasnöre, som knyts. Använd dubbelhäftande tejp och sätt fast de två delarna i varje sida. Skriv namn med en silvertusch.



Schablon

-