



Mask i papier-maché med fjädrar och rhinstenar

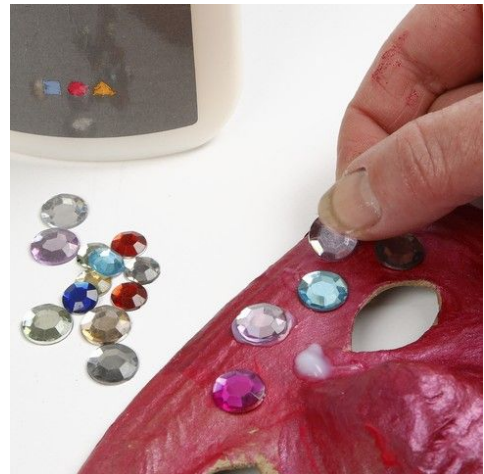
Masker av Papier-maché, målade med A Color Metallic och dekorerade med fjädrar och rhinstenar.

Inspiration: 12873



1.

Masken målas minst en gång med A Color Metallic och låt torka.



2.

Rhinstenar limmas fast med Clear Multi Glue.



3.

Clear Multi Glue stryks på baksidan av masken längst den översta kanten. Lägg på fjädrar och låt torka.