



Gästtavla med elefant

STEP BY STEP 1 2 3
Inspiration: 14913

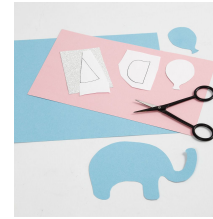


Gästtavla med elefant

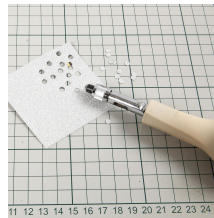
Gör en söt bild med en elefant och klipp ut ballonger. Låt gästerna skriva sina namn i varsin ballong som därefter limmas på tavlan. På det viset blir tavlan ett personligt minne från dagen. Bilderna är därefter monterade i en målad ram. □



Ram och bakplatta målas med vit hobbyfärg.



Skriv ut schablonarket och klipp ut delarna i kartong i önskade färger.



Stans ut cirklar i glitterkartong med en screw punch. Cirkarna används som dekoration på elefantens öra.



Alla delarna (plus paljetter) limmas på plattan med Clear Multi Glue. Använd ev. en pensel.



Gästerna skriver sitt namn på ballongerna med en skrivtuschk.



Limma på ballongerna.

Skabelon

Rita ballongsnöre, öga och svans med tusch.

Ram, stl. 30,5x30,5
cm, innermått:
22,5x22,5 cm,
MDF, 1st.
55927

Färgad kartong, A4
210x297 mm, 180
g, himmelsblå,
20ark
211056

Färgad kartong, A4
210x297 mm, 180
g, syrenrosa, 20ark
21116

Designpapper,
30,5x30,5 cm,
120+128 g, silver,
2ark,
26331

Paljetter, dia. 5-20
mm, ca. 390 st.,
blommor, 10g
522812

Paljetter, dia. 5-20
mm, ca. 9780 st.,
mixade färger,
blommor, 250g
52281

Plus Color
hobbyfärg, white,
60ml
39677

Medallion tusch,
spets: 0,3 mm,
svart, 1st.
25052

Medallion tusch,
spets: 0,3 mm, röd,
1st.
25051

Clear - Multi glue
gel, 27ml
39047

Clear - Multi glue
gel, 236ml
39048

Dubbelhäftande
folie, 10x14 cm,
10ark
24637

Skruvstans, hålstl.
2+3+4 mm, 1st.
11421